

Üstün Kalite, Yüksek Verim

Superior Quality, High Efficiency

HYM1923[®]



BASKI SONRASI KONTİNÜ HALAT YIKAMA HATTI

AFTER PRINTING
ROPE CONTINUOUS WASHING LINE



BASKI SONRASI KONTİNÜ HALAT YIKAMA HATTI

AFTER PRINTING ROPE CONTINUOUS WASHING LINE

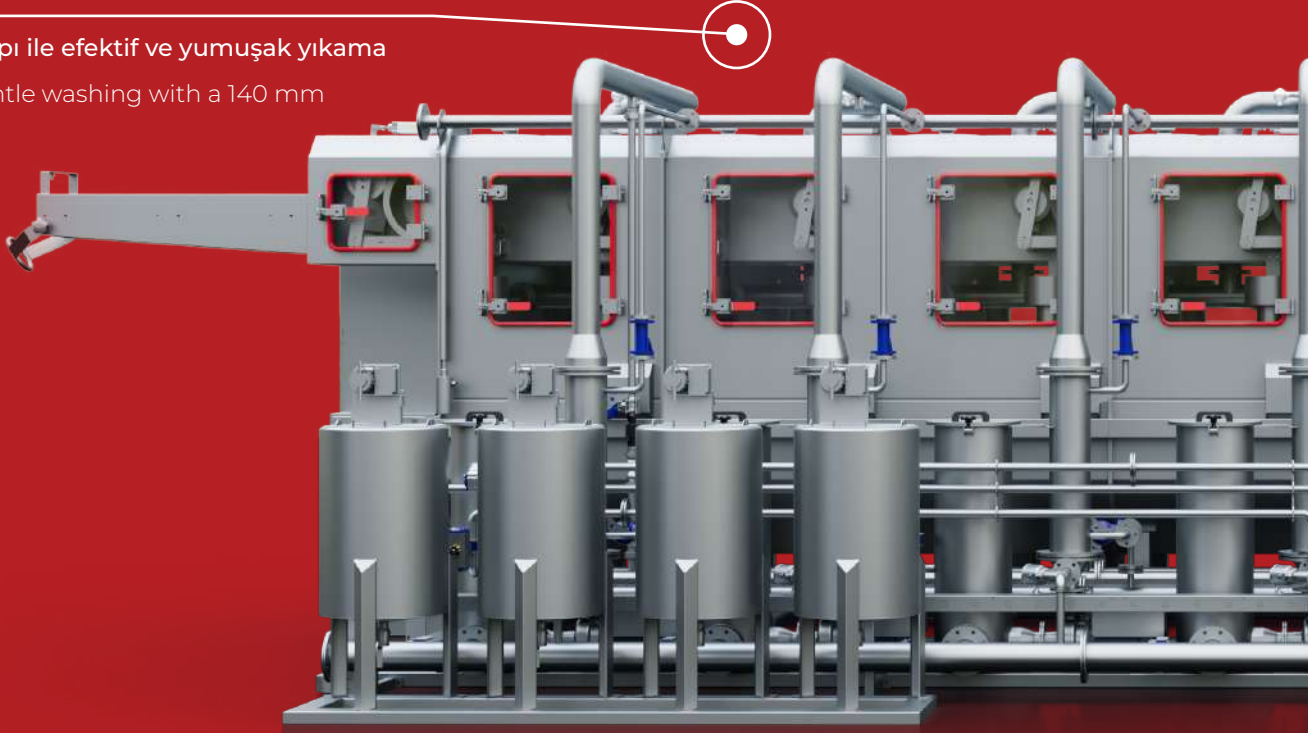
Düze Yapısı

Nozzle Structure



140 mm düze çapı ile efektif ve yumuşak yıkama

Effective and gentle washing with a 140 mm nozzle diameter.



Kabin Yapısı

Cabin Structure



2'li ve 4'lü j-Box içeren kombinasyonlardan oluşmaktadır.

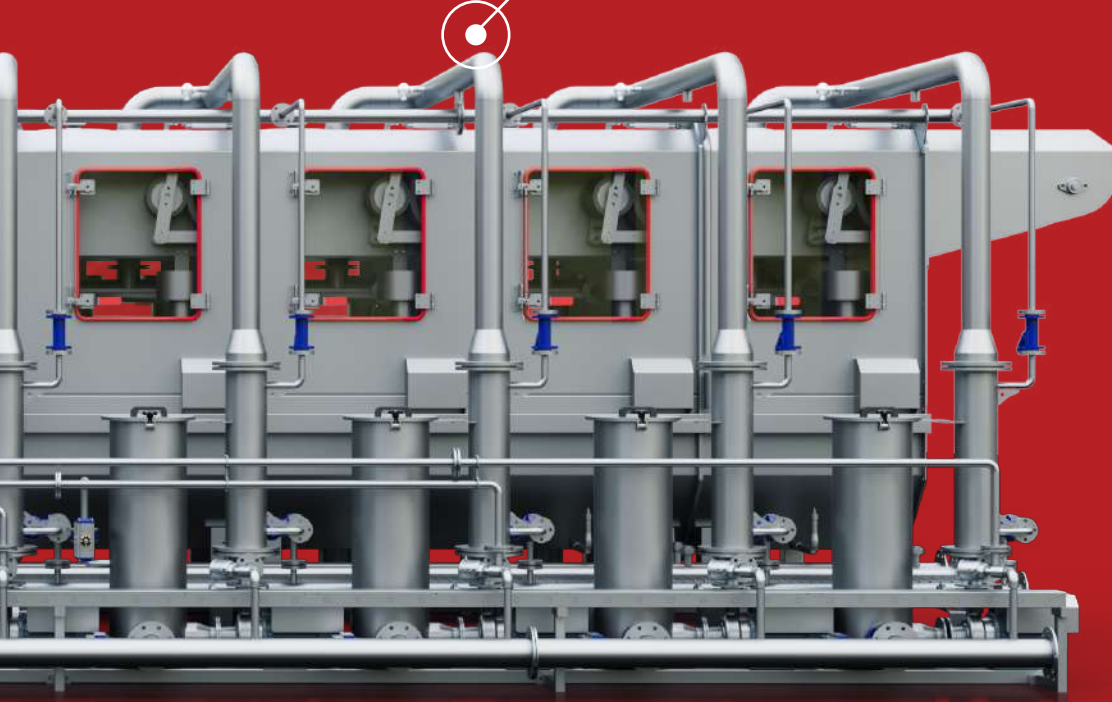
It consists of combinations containing 2 and 4 j-boxes.

Tambur Yapısı

Drum Structure



Kumaş üzerinde kırık ya da tüylendirmeye neden olmayan yapı
It does not cause creases or pilling on the fabric



J-Box Yapısı

J-Box Structure



5-50 kg kumaş kapasitesi
5-50 kg fabric capacity

HYM-1923 P NASIL ÇALIŞIR

[TR]

Baskılı kumaşların fikse işlemleri sonrasında, hızlı ve ekonomik olarak yıkanmasını sağlar.

HYM1923



[TR]

KIRAY HYM-1923 P Halat Yıkama Makinası girişine eklenen ıslak bekletme, tamburlu yıkama gibi sistemlerle reaktif ve dispers baskı sonrası yıkama görevlerini yerine getirebilir.

KIRAY HYM-1923 P Halat Yıkama Makinası çıkışında bulunan KIRAY Halat Açma Makinası ile uyumlu ve verimli çalışır.

Kullanımı oldukça kolay, operatör dostu bir yıkama makinasıdır.

KIRAY HYM-1923 P Halat Yıkama Makinası temelde 6 banyodan, 20 j-box ve 40 yıkama düzesinden oluşur.

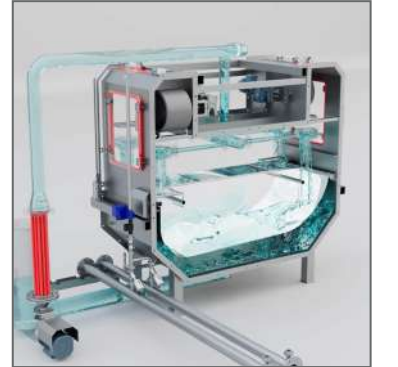
Isıtma sistemi eşanjörlüdür maksimum 98°C ısıtma yapılabilir. Aynı zamanda pompalı taşar fonksiyonu ile ayarlanabilir taşar seviyesi özelliği sayesinde minimum su sarfiyatı ile maksimum yıkama efekti elde eder. Kumaş türüne göre kullanım esnekliği sağlar.



Özel Kabin Tasarımı
Special J-Box Design



Kumaş Akış Şeması
Fabric Line



Yüksek Su Debisi
High Water Flow Rate

HYM-1923 P HOW IT WORKS

[EN]

Ensures fast and economical washing of printed fabrics after the fixation process.



[EN]

The KIRAY HYM-1923 P Rope Washing Machine can also perform reactive post-printing washing with systems such as cold/hot soaking and cold/hot drum washing added to the machine's entrance.

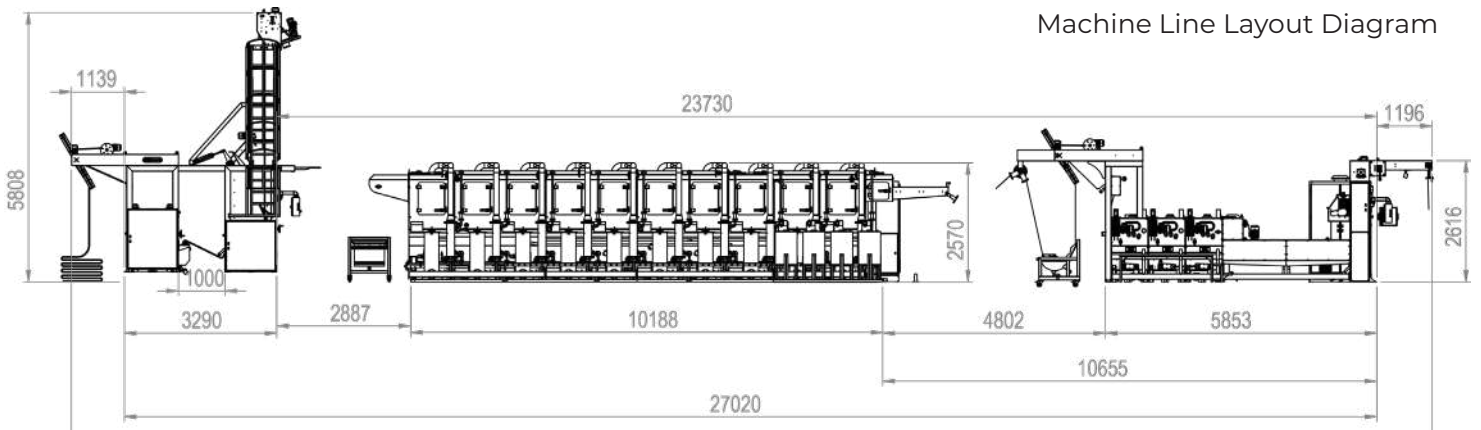
The KIRAY HYM-1923 P Rope Washing Machine works harmoniously and efficiently with the KIRAY Rope Opening Machine located at the exit of the rope washing machine.

It is an operator-friendly washing machine, designed for ease of use.

The KIRAY HYM-1923 P Rope Washing Machine consists of 6 baths, 20 J-boxes, and 40 washing nozzles.

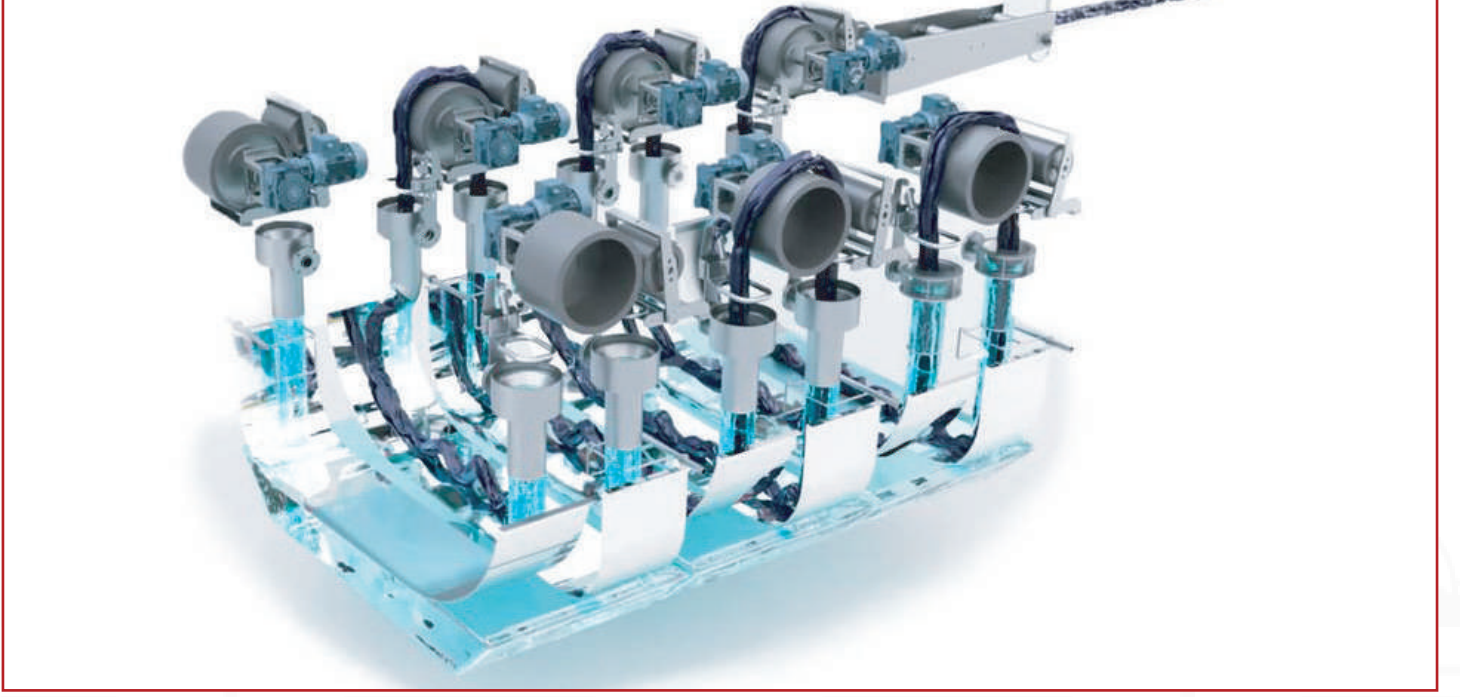
The heating system is equipped with a heat exchanger, allowing a maximum heating temperature of 98°C. Additionally, the adjustable overflow level feature with the pumped overflow function ensures maximum washing efficiency with minimal water consumption. It provides flexibility for different fabric types.

Makine Hattı Yerleşimi Şeması
Machine Line Layout Diagram



Kumaş Geçiş Şeması

Fabric Transition Diagram



Operatör Dostu Endüstri 4.0 Otomasyon Sistemi

Operator Friendly Industry 4.0
Automation System



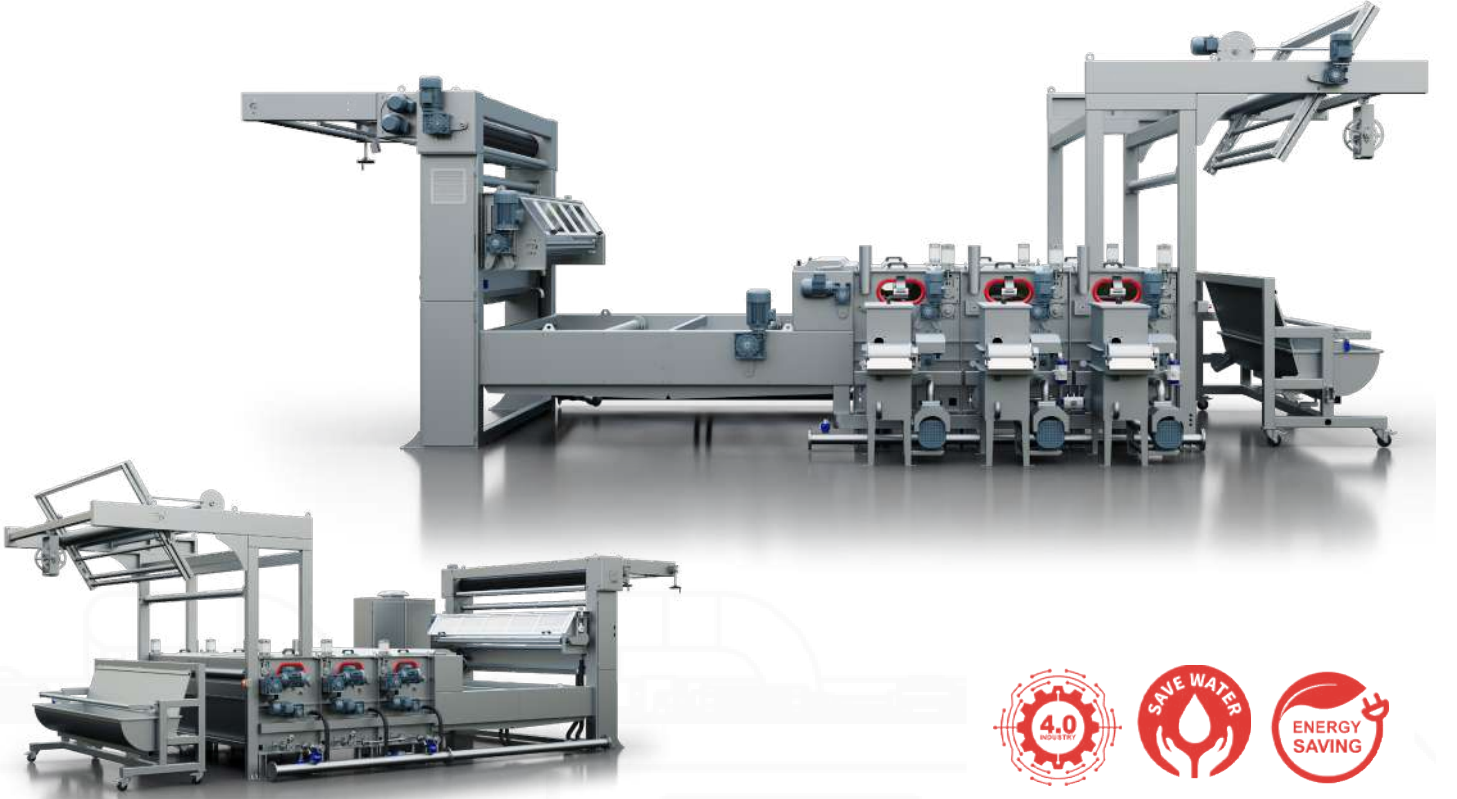
Otomatik Dozaj Sistemi

Automatic Dosing System



Kırık Yapmayan ve Kaymaya İzin Vermeyen Tambur Sistemi

The Drum System That
Does't Allow Fracturing And
Skidding On Fabric



İnovasyonun gücü Endüstri 4.0

Açık en formdaki baskılı kumaş ıslatılmış şekilde bant üzerinde bekletilir. Ardından 3 ayrı kabinde yüksek debili, düşük basınçlı su ile tamburlar üzerinde yıkama yapılır. Çıkışta JBox üzerine yığma yapılarak halat yıkama için hazır hale getirilir.

- ☑ Yüksek geçirgenliğe sahip tamburlar
- ☑ Her kabin için ayrı sıkma silindiri
- ☑ Sıcak/Soğuk kullanıma uygun
- ☑ Oransal su alma özelliği
- ☑ Otomatik kimyasal dozaj
- ☑ Loadcell ile tansiyon kontrolü

The Power of Innovation Industry 4.0

The open-width printed fabric is pre-wetted and held on the conveyor belt. It is then washed in three separate chambers using high-flow, low-pressure water on drums. At the exit, it is stacked onto the J-Box, preparing it for rope washing.

- ☑ High-permeability drums
- ☑ Separate squeezing cylinder for each chamber
- ☑ Suitable for hot/cold use
- ☑ Proportional water intake feature
- ☑ Automatic chemical dosing
- ☑ Tension control with load cell

KIRAY HYM-1923 P GENEL ÖZELLİKLER

[TR]

- ☑ 5-60 mt/dk arasında çalışma hızına sahiptir.
- ☑ Ayrı kabin yapısı (6 kabin).
- ☑ 50 kg'a kadar ürün alabilen özel tasarım.
- ☑ Loadcell kontrollü j-box yapısı.
- ☑ Özel düze yapısı sayesinde kumaşınızı kesintisiz, uzatmadan , kırık ve sürtme yapmadan yıkar
- ☑ Oransal veya seviyeye bağlı su alma özelliği.
- ☑ Özel flowmetre ve ilave iki pompa ile kabinler arası oransal su dozajlama yapısı.
- ☑ Sirkülasyonu filtreleme ve eşanjör ile ısıtma.
- ☑ İlk kumaş yükleme ve kumaş boşaltma fonksiyonu ile kolay devreye alma.
- ☑ Son teknoloji otomasyon ekipmanları sayesinde hatasız çalışma.



KABİN YAPISI

2 ya da 4 J-Box içeren kabinlerden oluşmaktadır. İç aydınlatma ve her iki yönde buluna cam pencereler sayesinde yıkamanın her anı gözlemlenebilir. Her kabin için ısıtma eşanjörü ve pompası vardır. Sıcak veya soğuk su alma olanağı vardır.

J-BOX YAPISI

5-50 kg kumaş alabilen makina enine uzanan bir yapısı vardır. Polisajlı malzemeden üretilmiş olup kumaş sürtünmesini en aza indiren teflon tabana sahiptir. Loadcell kontrollü yapısı sayesinde içerisinde istenen kumaş miktarı ayarlanabilir ve kontrol altında tutulabilir. Makinada kabin sayısına bağlı olarak **20 adet Jbox bulunmaktadır.**

DÜZE YAPISI

Sabit bir düze yapısına sahip olup her J-box başına 2 adet yer alır. **0,5 Bar sabit basınca sahiptir.** Polisajlı düze yapısı sürtme ve tüylendirme yapmaz. Makinada Jbox sayısına bağlı olarak 40 adet düze bulunmaktadır.

TAMBUR YAPISI

Kumaşı kabinler arası taşıma ve sıkma işlemi için tasarlanmıştır. 375 mm çap sayesinde patinaj yapmaz. Kumaş üzerinde kırık ya da tüylendirmeye neden olmaz. Sıkma basınçları ayarlanabilir.

TERS AKIŞ YAPISI

İki adet pompa ve bu pompalara bağlı flowmetreler ile su en sondan başa doğru istenen litrelerde dozajlanır. Su tamamen doyuma ulaşmadan makinadan tahliye edilmez. Klasik ve verimsiz taşar mantığı ile yapılan ters akım ile çok farklıdır.

KIRAY HYM-1923 P GENERAL FEATURES

[EN]

- ☑ Operating speed ranges from 5 to 60 m/min.
- ☑ Separate cabin structure (6 cabins).
- ☑ Special design capable of handling up to 50 kg of product.
- ☑ Loadcell-controlled j-box structure.
- ☑ With its special nozzle design, it washes your fabric continuously without stretching, creasing, or causing friction.
- ☑ Proportional or level-based water intake feature.
- ☑ Proportional water dosing system between cabins using special flowmeters and two additional pumps.
- ☑ Circulation filtration and heating via heat exchanger.
- ☑ Easy start-up with initial fabric loading and unloading functions.
- ☑ Error-free operation with state-of-the-art automation equipment.



CABIN STRUCTURE

The cabin consists of units containing 2 or 4 J-boxes. The washing process can be observed at any moment thanks to internal lighting and glass windows on both sides. Each cabin is equipped with a heating exchanger and pump. It also allows hot or cold water intake.

J-BOX STRUCTURE

The machine, with a transverse structure, can hold 5-50 kg of fabric. It is made of polished material and has a Teflon-coated base that minimizes fabric friction. Thanks to the loadcell-controlled structure, the desired amount of fabric can be adjusted and kept under control.

Depending on the number of cabins, the machine has **20 J-boxes**.

NOZZLE STRUCTURE

It has a fixed nozzle structure, with two nozzles per J-box. **It has a constant pressure of 0.5 bar.** The polished nozzle structure prevents friction and pilling. The machine contains 40 nozzles, depending on the number of J-boxes.

DRUM STRUCTURE

The drum is designed for fabric transfer and squeezing between cabins. Its 375 mm diameter ensures no slippage. It does not cause creases or pilling on the fabric. Squeezing pressures are adjustable.

COUNTER-FLOW STRUCTURE

Water is dosed from the last point to the first with desired flow rates via two pumps connected to flowmeters. Water is not discharged from the machine until it is fully saturated. This differs significantly from the classical and inefficient overflow-based counter-flow system.

KIRAY HYM-1923 P GENEL ÖZELLİKLER

[TR]

| | |
|-------------------------------------------------------------|---------------------------------------|
| Banyo Sayısı: 6 | J-Box Sayısı: 20 |
| Ara sıkma merdane sayısı: 20 | Jet düze sayısı: 40 |
| Banyo hacmi: 3500 Lt | Kimyasal dozaj pompası sayısı: 3 |
| İlave kapları: 3 adet AISI304 (Bu kaplar opsiyoneldir) | Gövde Malzemesi: AISI304 |
| Cam kapaklar ve aydınlatma pencereleri: Temperli cam | Aydınlatmalar: Zaman ayarlı beyaz LED |
| Kapak kulpları ve tutamaklar: Isıya dayanıklı silikon elcik | Yüksek haslık efekti |

Eşanjörlü ısıtma sistemi

Reaktif ve disper baskılı kumaşlar için kompakt ve modüler tasarım

Her kabinde bulunan otomatik loadcell kontrol sistemi

Yukarıdaki özellikler standart makina özellikleridir.

Teknik Özellikler

| | |
|-----------------------|-------------------------------------------------------|
| Komple Hat Ölçüsü | 4727 x 29335 x 5800 mm |
| Kumaş Bileşimi | %100 Pamuklu Örgü/Viskoz/Polyester/Dokuma |
| Kumaş Ağırlık Aralığı | 80-400g/m ² |
| Üretim Hızı | 5m/dk min., 60m/dk max. |
| Besleme Voltajı | 380VAC 50/60Hz |
| Kumanda Voltajı | 24VDC |
| Kurulu Gücü | 62kW *DONANIMA GÖRE DEĞİŞİR* |
| Açık En Yıkama | 20kW |
| Halat Yıkama | 40kW |
| Fularlı Halat Açma | 22kW |
| Buhar | 5,5-6 Bar basınç (Tüketim: 0,7-0,9 buhar kg/kumaş kg) |
| Basınçlı Hava | 6-8 Bar basınç |
| Yıkama Suyu | 2-3 Bar basınç |
| Su Tüketimi | Baskı sonrası yıkama 1 kg kumaş için 6-25 Lt |

*Miktar, kumaş tipi, kumaş fiber yapısı, boyama/baskı kimyasalları türleri, kumaş üzerindeki yoğunlukları vb. gibi değişkenler su tüketimini etkileyebilir. Genel olarak verilen değerlerin sapma miktarları düşüktür.

Hızlı dolum özelliği ile makinanın hazırlanması süresi yaklaşık 15dk, tahliye süresi yaklaşık olarak 3dk sürmektedir.

KIRAY HYM-1923 P GENERAL FEATURES

[EN]

| | |
|--------------------------------------------------------|------------------------------------|
| Number of baths: 6 | Number of J-Boxes 20 |
| Number of Intermediate squeezing rolls: 20 | Number of jet nozzles: 40 |
| Bath volume 3500 Lt | Number of chemical dosing pumps: 3 |
| Additional containers: 3 pcs AISI304 (Optional) | Body material: AISI304 |
| Glass covers and lighting windows: Tempered Glass | Illuminations: Timed white LED |
| Cover handles and grips: Heat-resistant silicone grips | High fastness effect |

Heat exchanger heating system

Compact and modular design for reactive and disperse printed fabrics

Automatic loadcell control system in each cabin

The above features are standard machine specifications.

Technical Specifications

| | |
|--------------------------|--------------------------------------------------------------|
| Complete Line Dimensions | 4727 x 29335 x 5800 mm |
| Fabric Type | 100% Cotton Knit/Viscose/Polyester/Woven |
| Fabric Weight Range | 80-400g/m ² |
| Production Speed | 5m/min. (minimum), 60m/min. (maximum) |
| Supply Voltage | 380VAC 50/60Hz |
| Control Voltage | 24VDC |
| Installed Power | 62kW *VARIES ACCORDING TO EQUIPMENT* |
| Open-Width Washing | 20kW |
| Rope Washing Part | 40kW |
| Rope Opener Machine | 22kW |
| Steam | 5.5-6 Bar pressure (Consumption: 0.7-0.9 steam kg/fabric kg) |
| Compressed Air | 6-8 Bar pressure |
| Washing Water | 2-3 Bar pressure |
| Water Consumption | 6-25 Lt for 1 kg fabric washing after printing |

*Variables such as quantity, fabric type, fabric fiber composition, types of dyeing/printing chemicals, their concentrations on the fabric, etc., may affect water consumption. Generally, the deviations from the provided values are minimal.

With the fast filling feature, the machine preparation time is approximately 15 minutes, and the drainage time is around 3 minutes.



ÜSTÜN KALİTE, YÜKSEK VERİM
SUPERIOR QUALITY, HIGH EFFICIENCY

Contact Us

Ulaş Mah. Motor Yerleri Mevkii Küme Evler
No:11 59930 Ergene / Tekirdağ TÜRKİYE
info@kiraymakina.com
+90 282 655 58 88 - 89

www.kiraymakina.com

