

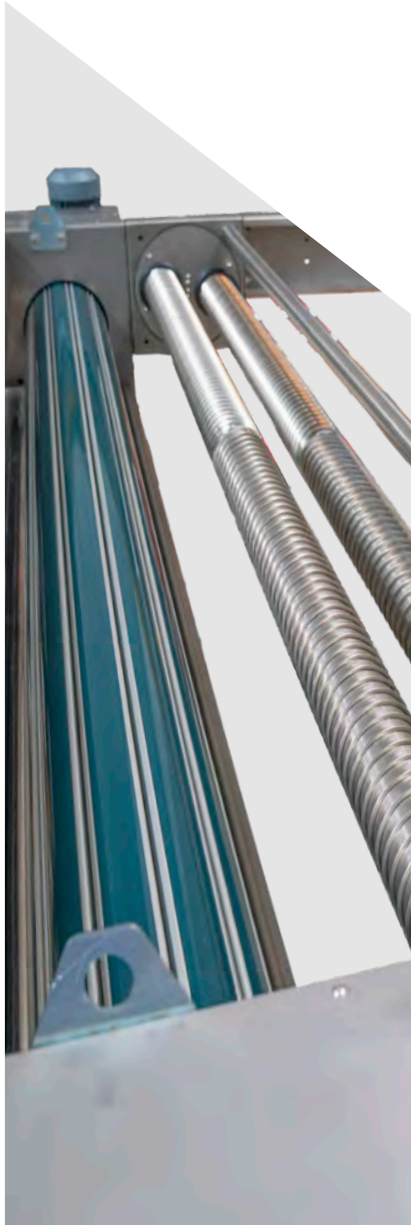
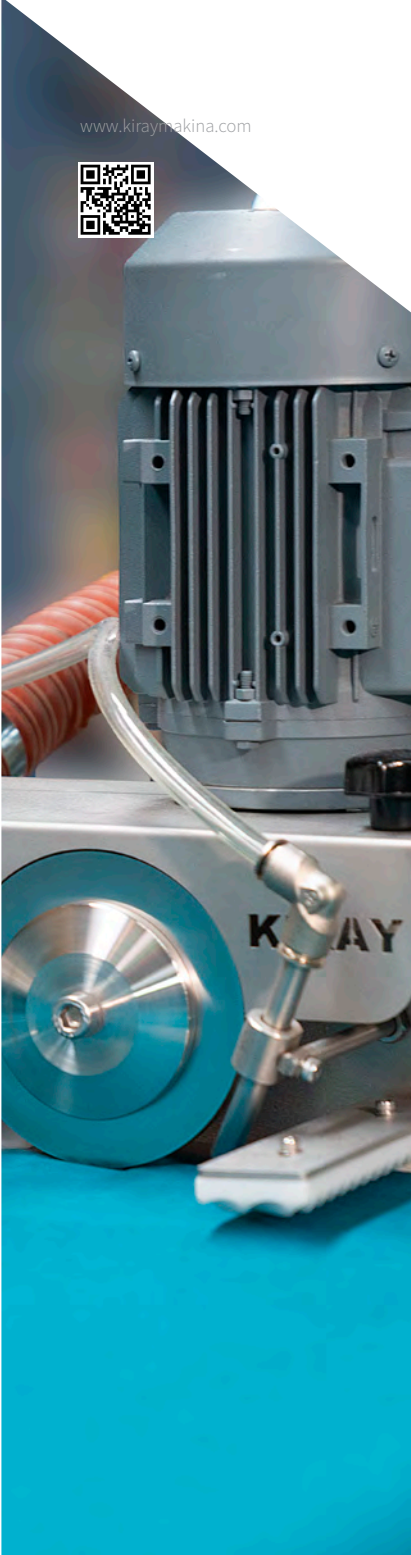


ÜSTÜN KALİTE + YÜKSEK VERİM  
SUPERIOR QUALITY + HIGH EFFICIENCY

[www.kiraymakina.com](http://www.kiraymakina.com)



ÜNİTELER  
UNITS



# KENAR KESME ÜNİTESİ

## EDGE CUTTING UNIT

### [TR]

Tasarımı ve üretimi tamamen KIRAY MAKİNA'ya ait Kenar Kesme Ünitesi en yakın rakiplerine bile performans ve verim değerlerinde ciddi farklar yaratmaktadır. Kullanılan malzemenin kalitesi ve üretim aşamalarındaki titizlik makinelerin kullanım ömrünü arttırmakla beraber işletim masraflarını minimuma indirmektedir. Sistem üzerindeki bilgisayarlı kontrol panoları KIRAY MAKİNA tarafından programlanmaktadır.

### [EN]

Designed and produced entirely by KIRAY MAKİNA, the Scalloped Edge Cutting Machine creates serious differences in performance and efficiency values even to its closest competitors. The quality of the material used and the meticulousness in the production stages increase the lifetime of the machines, while minimizing the operating costs. Computerized control panels on the system are programmed by KIRAY MAKİNA.

## GENEL ÖZELLİKLER

### GENERAL FEATURES

### [TR]

- HER MARKA RAM VE SANFOR MAKİNELERİNE UYUMLU
- ÖZEL KIRPINTI EMİŞ YAPISI SAYESİNDE DÜŞÜK GÜÇTE BLOWER İLE MÜKEMMEL VERİM
- HER TİP KUMAŞI KESEBİLME
- AYARLANABİLİR KENAR KESİM GENİŞLİĞİ
- KESİM ÖNCESİ ÖZEL TASARIM TARAKLAR İLE KUSURSUZ KENAR AÇMA
- METALURJİ MÜHENDİSLİĞİ VE ISIL İŞLEMLER İLE GELİŞTİRİLMİŞ UZUN ÖMÜRLÜ BİÇAKLAR
- MÜHENDİSLİK ÇALIŞMALARIYLA BELİRLENMİŞ MÜKEMMEL KESME AÇILARI
- BİÇAKLAR İÇİN ZAMAN AYARLI OTOMATİK YAĞLAMA SİSTEMİ
- SENSÖRLER İLE MÜKEMMEL HASSASİYETTE KUMAŞ KENAR TAKİBİ

### [EN]

- COMPATIBLE WITH EVERY BRAND STENTER AND SANFOR MACHINES
- EXCELLENT EFFICIENCY WITH LOW POWER BLOWER OWING TO SPECIAL WASTE FABRIC SUCTION STRUCTURE
- CAPABILITY OF CUTTING ANY TYPE FABRIC
- ADJUSTABLE EDGE CUTTING WIDTH
- PERFECT EDGE SPREADING WITH SPECIAL DESIGN COMBES BEFORE CUTTING
- LONG LASTING DISK BLADES DEVELOPED BY METALLURGICAL ENGINEERING AND THERMAL PROCESSES
- PERFECT CUTTING ANGLES DETERMINED BY ENGINEERING WORKS
- AUTOMATIC LUBRICATION SYSTEM WITH TIME ADJUSTMENT FOR BLADES
- PERFECT FABRIC EDGE FOLLOW-UP WITH SENSORS

## TEKNİK ÖZELLİKLER

### TECHNICAL SPECIFICATIONS

### [TR]

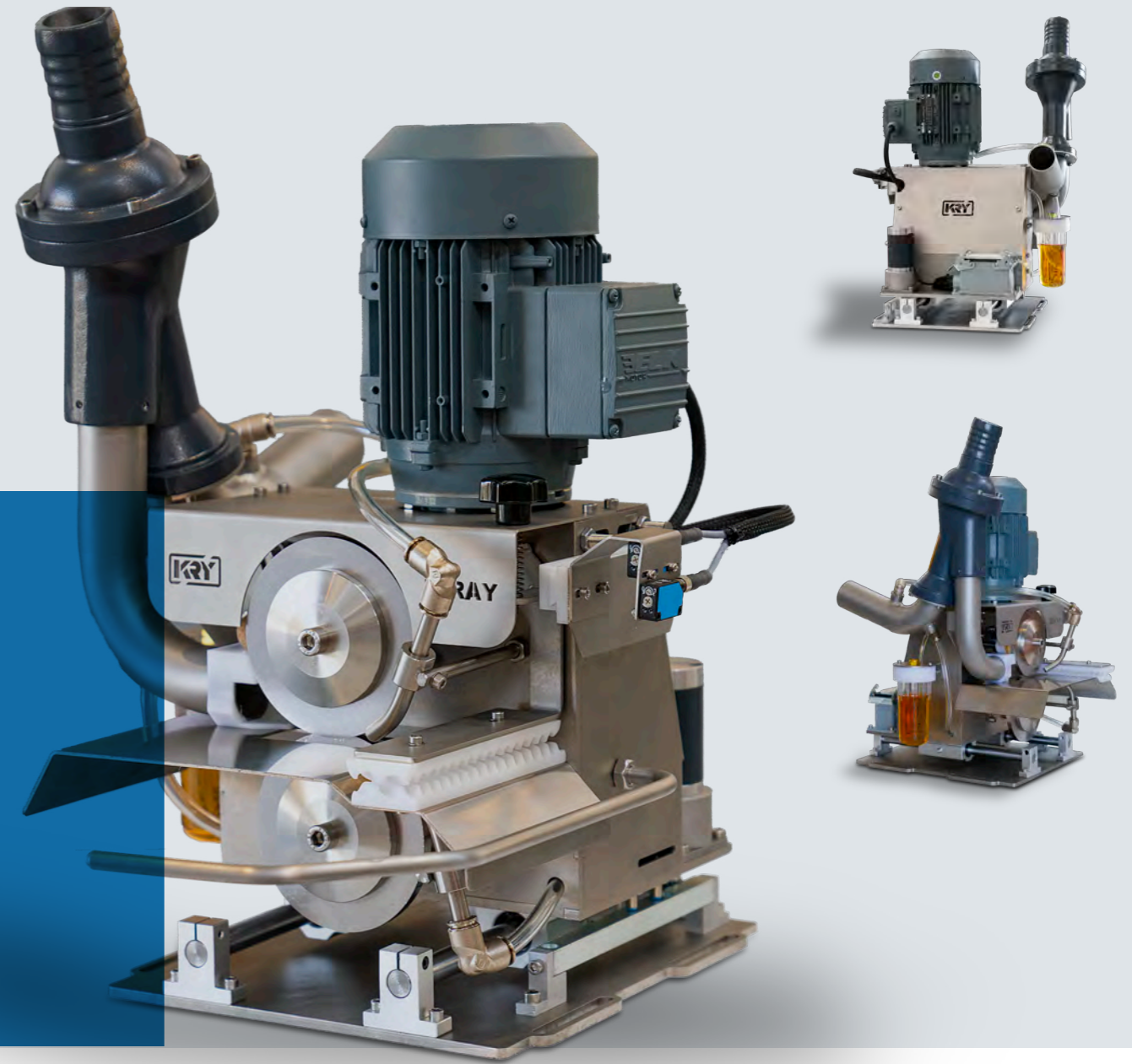
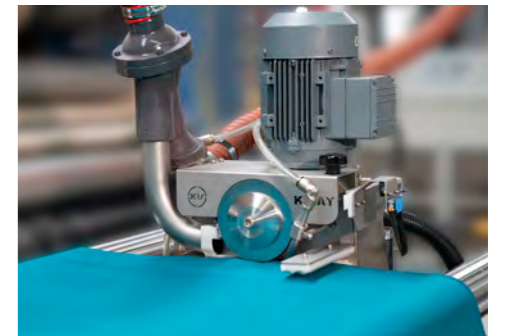
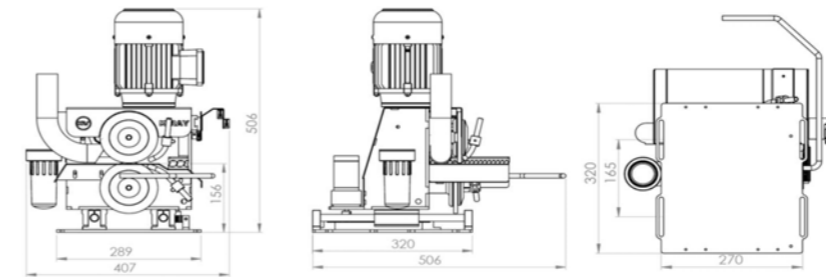
MİNİMUM KESME ENİ	5 mm
ELEKTRİK BESLEME GERİLİMİ	220 V AC / 3800 V AC - 50Hz/60 Hz
KONTROL GERİLİMİ	24V DC
MOTOR GÜCÜ	0,37 KW
BLOWER MOTOR GÜCÜ	3 KW
MAX ÇALIŞMA HIZI	65 m/Dk
ÇALIŞMA SICAKLIĞI	5 – 60° C
GÖVDE MALZEMESİ	AISI 304 PASLANMAZ
ÜNİTE AĞIRLIĞI	80 Kg (PANO, SAĞ ve SOL ÜNİTE DAHİL)

### [EN]

MINIMUM CUTTING WIDTH	5 mm
ELECTRIC SUPPLY VOLTAGE	220 V AC / 3800 V AC - 50Hz/60 Hz
CONTROL VOLTAGE	24V DC
MOTOR POWER	0,37 KW
BLOWER MOTOR POWER	3 KW
MAX WORKING SPEED	65 m/min
OPERATING TEMPERATURE	5 – 60° C
BODY MATERIAL	AISI 304 STAINLESS STEEL
UNIT WEIGHT	80 Kg (INCLUDING PANEL, RIGHT AND LEFT UNIT)

## ÖLÇÜLER

### DIMENSIONS





# ÇITALI KUMAŞ MERKEZLEME ÜNİTESİ

## FABRIC CENTERING UNIT

### [TR]

En kaliteli malzemelerle imal edilmiş olan bu ürünümüz mohair ya da pvc ile kaplanmış özel tasarım çitaları ile kumaşı mükemmel kavrar ve her zaman ortada tutar. Yaş, kuru ya da nemli kumaş ile çalışabilen versiyonları mevcut olup bu kumaş türlerine özgün tel formları ile sarılmış ikili açıcı grubu ile kumaşın kıvrık kenarlarını açıp yayarak kumaşın ortada tutulmasına yardımcı olur. Ortalayıcı grubunda 0,75kw, açıcılarda ise 0,37kw motorlar kullanılmıştır. Pnömatik sisteminde Festo marka ekipmanlarla donatılan ürünümüz 5 metre mesafede kumaşı ortalayabilmektedir. Kumaş pozisyon okumada kullanılan KIRAY marka sensör 2 cm hassasiyet ile merkezleme yapıp muadil ürünlerde olduğu gibi sürekli çıkış vererek değil, merkezi konumu yakalama prensibiyle çalışır.

### [EN]

This product, which is manufactured with the highest quality materials, perfectly grips the fabric with special design laths covered with mohair or pvc and keeps them in the middle all the time. There are versions that can work with wet, dry or damp fabric, and it helps to keep the fabric in the middle by opening and spreading the curved edges of the fabric with its double spreader group wrapped with specific wire forms. 0,75kw motors were used in the centering group and 0,37kw motors in double spreaders. Our product, equipped with festo brand equipments in the pneumatic system, can center the fabric at a distance of 5 meters. KIRAY brand sensor used in fabric position reading works with the principle of catching the central position with 2cm precision. It does not work giving continuous output as in equivalent products.

## GENEL ÖZELLİKLER

### GENERAL FEATURES

### [TR]

- HER MARKA RAM, SANFOR, ROTASYON BASKI MAKİNASI VE GAZE MAKİNALARINA UYGUN TASARIM
- ISLAK, NEMLİ VE KURU KUMAŞTA VERİMLİ ÇALIŞMA
- MOHAİR VE PVC KAPLAMA SEÇENEKLERİ
- TEK VEYA ÇİFT ÇITALI ORTALAYICI SİLİNDİR SEÇENEĞİ
- REFERANS SİSTEMİ İLE ÇALIŞABİLME ÖZELLİĞİ
- HAREKETLİ İKİLİ AÇICI OPSİYONU
- BÜTÜN KUMAŞ CİNSLERİNDE ÇALIŞABİLECEK DİZAYN
- GELENEKSEL YÖNTEMLERDEN FARKLI OLARAK TASARLANMIŞ ORTALAYICI GRUP SAYESİNDE HASSAS ORTALAMA YETENEĞİ VE SESSİZ ÇALIŞMA
- DÜŞÜK HAVA TÜKETİMİ
- UZUN ÖMÜRLÜ ELOKSAL KAPLI ALÜMİNYUM ÇİTALAR
- KIRAY MARKA TÜP SENSÖR KULLANILARAK 2 CM HASSASİYETLE MÜKEMMEL KUMAŞ ORTALAMA
- MÜŞTERİ ODAKLI TASARIMI İLE KOLAY VE PRATİK BAKIM

### [EN]

- DESIGN SUITABLE FOR EVERY BRAND STENTER, SANFOR, ROTATION PRINTING MACHINE AND GAZE MACHINES
- EFFICIENT WORK IN WET, DAMP AND DRY FABRIC
- MOHAİR AND PVC COATING OPTIONS
- SINGLE OR DOUBLE LATHS CENTERING CYLINDER OPTION
- FEATURE TO WORK WITH REFERENCE SYSTEM
- SLIDING DOUBLE SPREADER OPTION
- DESIGN THAT CAN WORK IN ALL TYPES OF FABRIC
- PRECISION CENTERING ABILITY AND SILENT WORKING WINGS TO THE CENTERING GROUP DESIGNED DIFFERENTLY FROM THE TRADITIONAL METHODS
- LOW AIR CONSUMPTION
- LONG LASTING ANODIZED COATED ALUMINUM LATHS
- EXCELLENT FABRIC CENTERING WITH 2 CM PRECISION USING KIRAY BRAND TUBE SENSOR
- EASY AND PRACTICAL CARE WITH CUSTOMER ORIENTED DESIGN

## TEKNİK ÖZELLİKLER

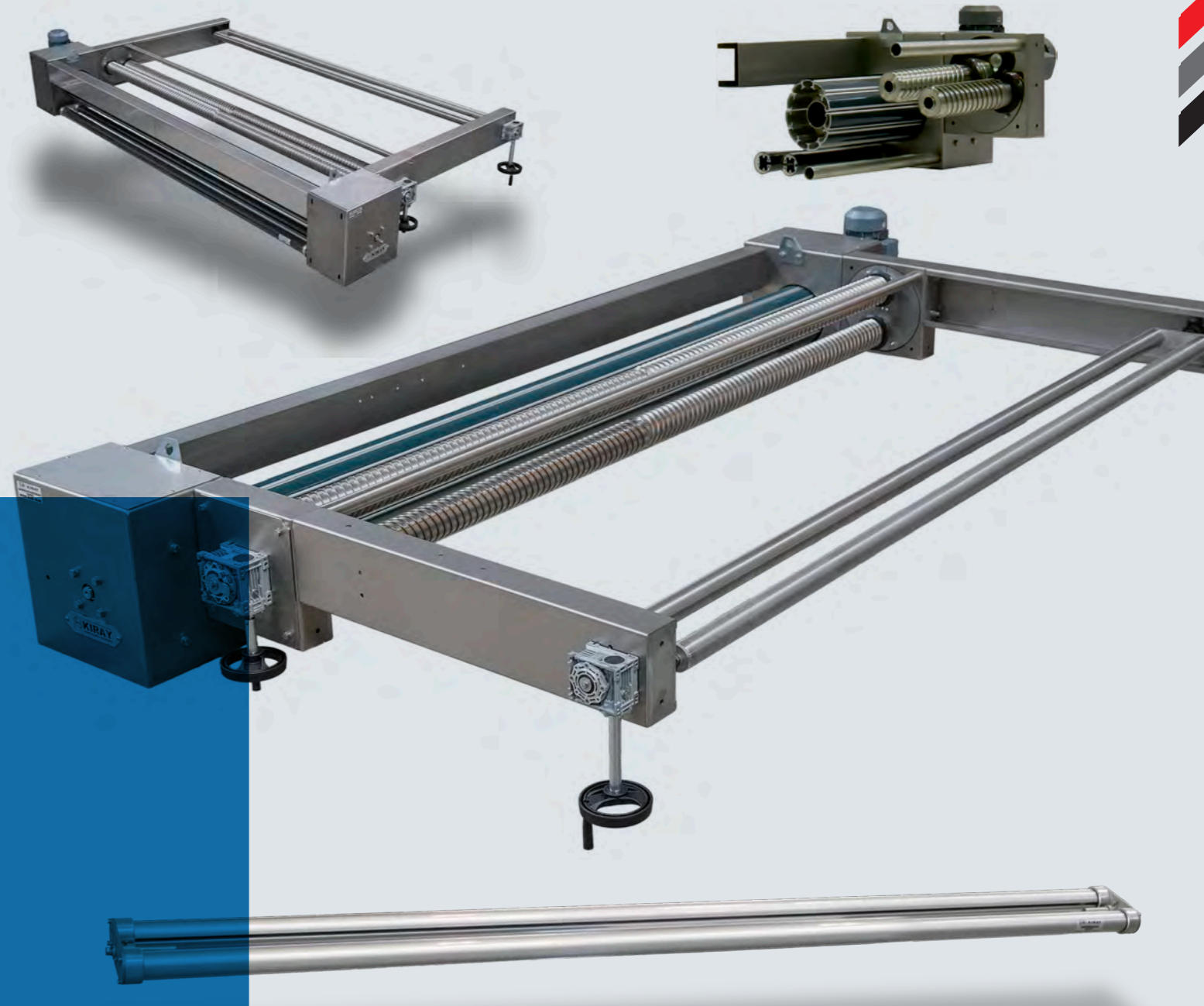
### TECHNICAL SPECIFICATIONS

### [TR]

ELEKTRİK BESLEME VOLTAJİ	220 V AC / 380 V AC - 50Hz/60 Hz
KONTROL VOLTAJİ	24V DC
MOTOR GÜÇLERİ	0,37 KW ve 0,75 KW
MAX ÇALIŞMA HIZI	100 m/dk
ÇALIŞMA SICAKLIĞI	5 - 60° C
GÖVDE MALZEMESİ	AISI 304 PASLANMAZ
KUMAŞ OPSİYON ENİ ARALIĞI	1600 mm- 3000 mm
ÜNİTE AĞIRLIĞI	250 Kg (2400 mm KUMAŞ İÇİN STANDART ORTALAYICI GRUP)

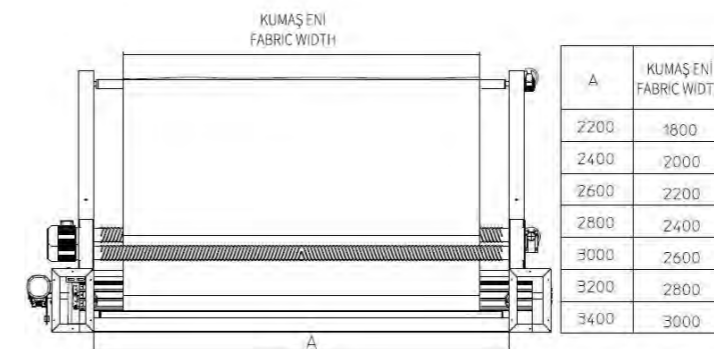
### [EN]

ELECTRIC SUPPLY VOLTAGE	220 V AC / 380 V AC - 50Hz/60 Hz
CONTROL VOLTAGE	24V DC
MOTOR POWERS	0,37 KW ve 0,75 KW
MAX WORKING SPEED	100 m/min
OPERATING TEMPERATURE	5 - 60° C
BODY MATERIAL	AISI 304 STAINLESS STEEL
FABRIC OPTION WIDTH RANGE	1600 mm- 3000 mm
UNIT WEIGHT	250 Kg (2400 mm STANDARD AVERAGE GROUP FOR FABRIC)



## ÖLÇÜLER

### DIMENSIONS





# SEPETLİ KESME ÜNİTESİ İZ-1881®

## CUTTING UNIT WITH BASKET İZ-1881®

### [TR]

İZ-1881® Optik okuma prensibiyle çalışmakta olan bu ürünümüz Bonfiglioli motor, yüksek alaşımli bıçak, özgün ve stabil yazılım ile donatılmıştır. Aynı zamanda kendini bileme özelliği bulunan bu ürün muadili olan Avrupa menşeli ürünlerin karşısında sahip olduğu rulmanlı teker sayesinde yüksek hızlarda ultra sessiz ve may takip teknolojisi sayesinde ise en hassas görme yeteneğine sahip kesme sepeti unvanına sahiptir.

### [EN]

Working with the principle of İZ-1881® Optical reading, this product is equipped with Bonfiglioli engine, high alloy blade, unique and stable software. At the same time, this product, which has a self-sharpening feature, has the title of cutting cart with ultra-quiet at high speeds thanks to the roller wheel it has in front of its products of European origin, and the most sensitive vision thanks to its may tracking technology.

## GENEL ÖZELLİKLER

### GENERAL FEATURES

### [TR]

- TÜRKİYE'DE İLK VE TEK TAMAMEN YERLİ ÜRETİM
- KIRAY MÜHENDİSLİK EKİBİ ÇALIŞMALARıyla ÖZGÜN MAY TAKİP SENSÖRÜ, ELEKTRONİK KART, YAZILIM VE MEKANİK GÖVDE TASARIMI
- STABİL VE HASSAS KUMAŞ TAKİBİ VE KESİMİ
- FARKLI KUMAŞ TÜRLERİNDE MÜKEMMEL MAY ÇİZGİSİ TAKİBİ
- HIZLI KESİM, DÜŞÜK FIRE
- KENDİ KENDİNİ BİLEME ÖZELLİĞİNE SAHİP UZUN ÖMÜRLÜ KESME BİÇAĞI
- MANUEL VE TAM OTOMATİK ÇALIŞTIRMA SEÇENEKLERİ
- YÜKSEK HIZLARDA SESSİZ ÇALIŞMA
- OPTİK ÜNİTEDE KİRLENMEYİ ÖNLEYEN TASARIM
- KUMAŞ KOPMALARINI VE KUMAŞ DİKİM KISIMLARINI ALGILAMA
- SUDAN UZAK BÖLGEDE KONUMLU AC MOTOR TAHRİKLİ YAPI SAYESİNDE MOTOR ARIZASI SORUNU YOKTUR
- SEPETTEN BAĞIMSIZ KONUMLU FAN SAYESİNDE ELYAF VE ENZİMDEN ETKİLENMEYEN UZUN ÖMÜRLÜ YAPI VE MÜKEMMEL BALON ŞİŞİRME
- SEPET KOLLARINDAKİ PASLANMAZ RULMANLI TEKERLEK YAPISI SAYESİNDE TAKILMA VE
- KİLİTLENME OLMAZ
- MANUEL OLARAK AYARLANABİLİR SEPET ÇAPI
- AISI 304 PASLANMAZ GÖVDE VE İÇ MEKANİZMA

### [EN]

- FIRST OF COMPLETELY DOMESTIC PRODUCTION IN TURKEY
- SPECIAL MAY TRACKING SENSOR WITH ELECTRICAL KIRAY ENGINEERING TEAM, ELECTRONIC CARD, SOFTWARE AND MECHANICAL BODY DESIGN
- STABIL AND PRECISION FABRIC FOLLOW-UP AND CUTTING
- PERFECT MAY LINE FOLLOW-UP IN DIFFERENT TYPES OF FABRIC
- QUICK CUT, LOW WASTE
- LONG-LASTING CUTTING KNIFE WITH ITS OWN SHARPENING FEATURE
- MANUAL AND FULLY AUTOMATIC OPERATING OPTIONS
- QUIET WORKING AT HIGH SPEEDS
- DESIGN PREVENTING POLLUTION IN THE OPTICAL UNIT
- DETECTION OF FABRIC BREAKS AND FABRIC SEWING SECTIONS NO MOTOR FAILURE OWING TO AC MOTOR DRIVE CONSTRUCTION LOCATED IN A DISTANCE FROM WATER
- THE BASKET FAN WHICH WORKS COMPLETELY INDEPENDENT AND FAR FROM ENZYME,
- PROVIDE EXCELLENT BALLOON BLOWING
- THERE IS NO FAILURE AND LOCKING OWING TO STAINLESS STEEL BEARING DESIGN AT THE BASKET ARM
- MANUEL ADJUSTABLE BASKET DIAMETER
- AISI 304 STAINLESS STEEL VBODY AND INTERIOR MECHANISM

## TEKNİK ÖZELLİKLER

### TECHNICAL SPECIFICATIONS

### [TR]

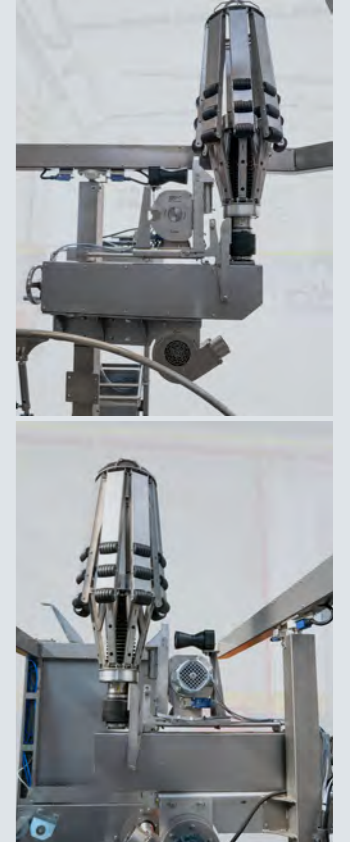
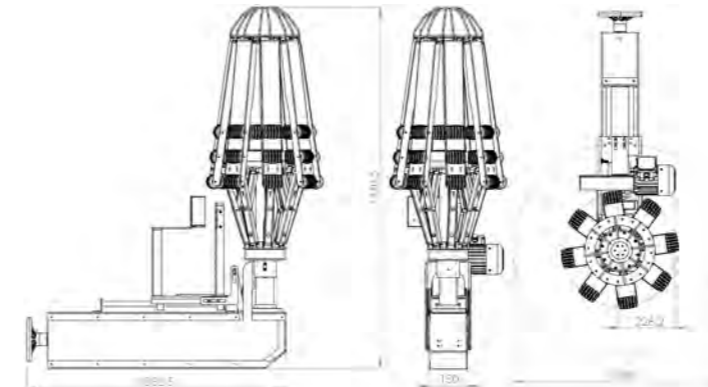
MAX ÇALIŞMA HIZI	100 m/dk
SEPET ÇAPI	450 mm - 950 mm
ELEKTRİK GİRİŞ VOLTAJİ	380 V 50HZ/ 60 Hz
KONTROL VOLTAJİ	24V
KURULU GÜCÜ	1 Kw
ÇALIŞMA SICAKLIĞI	5 - 60° C
GÖVDE MALZEMESİ	AISI 304 PASLANMAZ
ÜNİTE AĞIRLIĞI	115 Kg

### [EN]

MAX WORKING SPEED	100 m/min
BASKET DIAMETER	450 mm - 950 mm
ELECTRIC INPUT VOLTAGE	380 V 50HZ/ 60 Hz
CONTROL VOLTAGE	24V
INSTALLED POWER	1 Kw
OPERATING TEMPERATURE	5 - 60° C
BODY MATERIAL	AISI 304 STAINLESS STEEL
UNIT WEIGHT	115 Kg

## ÖLÇÜLER

### DIMENSIONS



# NEMLENDİRME ÜNİTESİ

## SPRAY UNIT

### [TR]

Her marka RAM, sanfor, paketlenme, kalite kontrol ve apre makinesi gibi makinelerle rahatlıkla uygulanabilir. Finisaj esnasında kaybettiği doğal nemini yeniden kazandıran ürünümüz nezih bir tuşe oluşturarak kumaşın yüzey kalitesinin korunmasına yardımcı olur. Paslanmaz yüksek kaliteli rulmanlarla donatılarak imal edilmiş dönel tabaklar ile sürerliliği olan su püskürtme prensibi ile çalışan ünite malzeme kalitesi ile uzun bir ömre sahiptir. Basit kullanıma göre dizayn edilmiş ve kullanıcının isteklerine göre yapılandırılmış ekranı ile önemli ölçüde kullanım ve ayar kolaylığı sağlamıştır. Kullanılan sensörler yardımıyla oluşabilecek hata ve arıza durumlarında alarm menüsünde ilgili sorunu su yok, 'bant koptu' ve 'invertör arızası' şeklinde uyarılarla kullanıcıyı uyarır.

### [EN]

It can be easily applied to machines such as any brand of stenter, sanforizer, packaging, quality control and finishing machine. Our product, which regains its natural moisture lost during finishing, helps to maintain the surface quality of the fabric by creating a decent touch. The unit, which operates with the rotating plates manufactured with stainless high quality bearings and which operates with the principle of water spraying, has a long life with its material quality. It is designed for simple usage and structured according to the wishes of the user, and its easy of use and adjustment is provided. In case of errors and malfunctions that may occur with the help of the sensors used, the alarm menu warns the user with the warnings such as "no water", "belt broken" and "inverter failure".



## GENEL ÖZELLİKLER

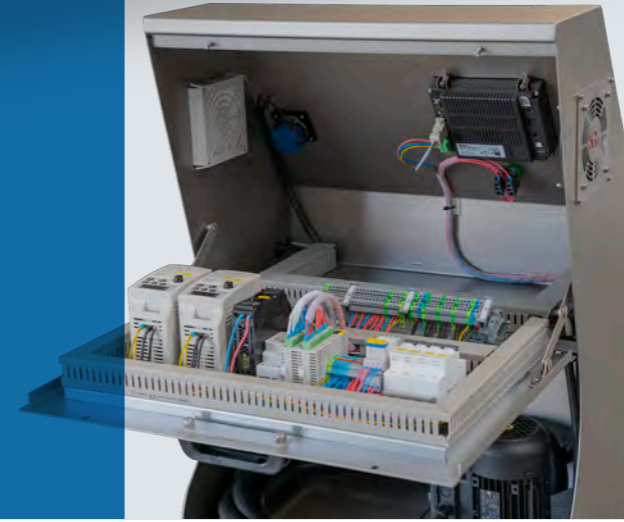
### GENERAL FEATURES

### [TR]

- HER MARKA RAM, SANFOR, PAKETLEME, KALİTE KONTROL VE APRE MAKİNELERİNE UYUMLU
- KUMAŞA GEREKLİ NEMİ KAZANDIRARAK KUMAŞ YÜZEYİNDE KALİTELİ TUŞE OLUŞTURMA
- ÖZENLE TASARLANMIŞ TIKANMAZ, DÖNER TABAKLI NOZZLE
- KUMAŞI HOMOJEN NEMLENDİRME
- PULVERİZE HALİNE GETİRİLMİŞ SU PÜSKÜRTÜLEREK KUMAŞTA SU DAMLASI LEKESİ OLUŞMASINI ENGELLEME
- İSTENİLEN NEM MİKTARI AYARI
- SU SEVİYESİ ÖLÇÜMÜ VE UYARISI
- ARIZA VE UYARILARI BİLDİREN, OPERATÖR DOSTU KULLANICI PANELİ VE ARAYÜZÜ
- MÜŞTERİ ODAKLI TASARIMI İLE KOLAY VE PRATİK BAKIM

### [EN]

- COMPATIBLE WITH EVERY BRAND RAM, STENTER, PACKAGING, QUALITY CONTROL AND FINISHING MACHINES
- CREATING A QUALITY DECENT TOUCH ON THE FABRIC SURFACE BY REGAINING REQUIRED HUMIDITY
- DESIGNED PERFECTLY, NOT CLOGGING, ROTARY PLATE NOZZLE
- FABRIC HOMOGEN PULVERIZATION
- PULVERIZED WATER SPRAYS TO PREVENT WATER DROP STAIN IN THE FABRIC
- REQUESTED HUMIDITY AMOUNT SETTING
- WATER LEVEL MEASUREMENT AND WARNING
- OPERATOR-FRIENDLY USER PANEL AND INTERFACE REPORTING FAULT AND WARNINGS
- EASY AND PRACTICAL CARE WITH CUSTOMER ORIENTED DESIGN



## TEKNİK ÖZELLİKLER

### TECHNICAL SPECIFICATIONS

### [TR]

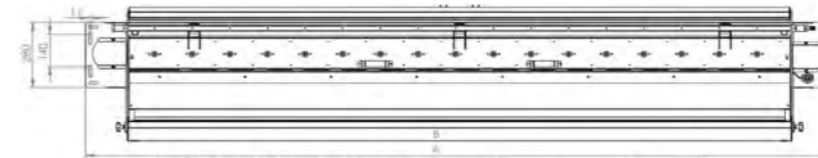
ELEKTRİK GİRİŞ VOLTAJİ	230 V AC /380 V AC - 50Hz/60 Hz
KONTROL VOLTAJİ	24V DC
KURULU GÜÇ	7,5 KW
NEMLENDİRME ORANI	%1 - %10
ÇALIŞMA HAVA BASINCI	4 - 8 BAR
NOZZLE SAYISI	5 - 23 ADET
ÇALIŞMA SICAKLIĞI	5 - 60° C
GÖVDE MALZEMESİ	AISI 304 PASLANMAZ
MAKİNE AĞIRLIĞI	120 KG

### [EN]

ELECTRIC INPUT VOLTAGE	230 V AC /380 V AC - 50Hz/60 Hz
CONTROL VOLTAGE	24V DC
INSTALLED POWER	7,5 KW
HUMIDIFICATION RATE	%1 - %10
WORKING AIR PRESSURE	4 - 8 BAR
NUMBER OF NOZZLE	5 - 23 ADET
OPERATING TEMPERATURE	5 - 60° C
BODY MATERIAL	AISI 304 STAINLESS STEEL
MACHINE WEIGHT	120 KG

## ÖLÇÜLER

### DIMENSIONS



Nemlendirme kodu	Nozul sayısı	A	B
Nemlendirme -10	5	1070	810
Nemlendirme -02	10	1795	1535
Nemlendirme -04	16	2625	2365
Nemlendirme -01	17	2880	2550
Nemlendirme -06	20	3315	2985
Nemlendirme -03	21	3460	3130
Nemlendirme -05	22	3605	3275





# ÜSTTEN KOLALAMA ÜNİTESİ

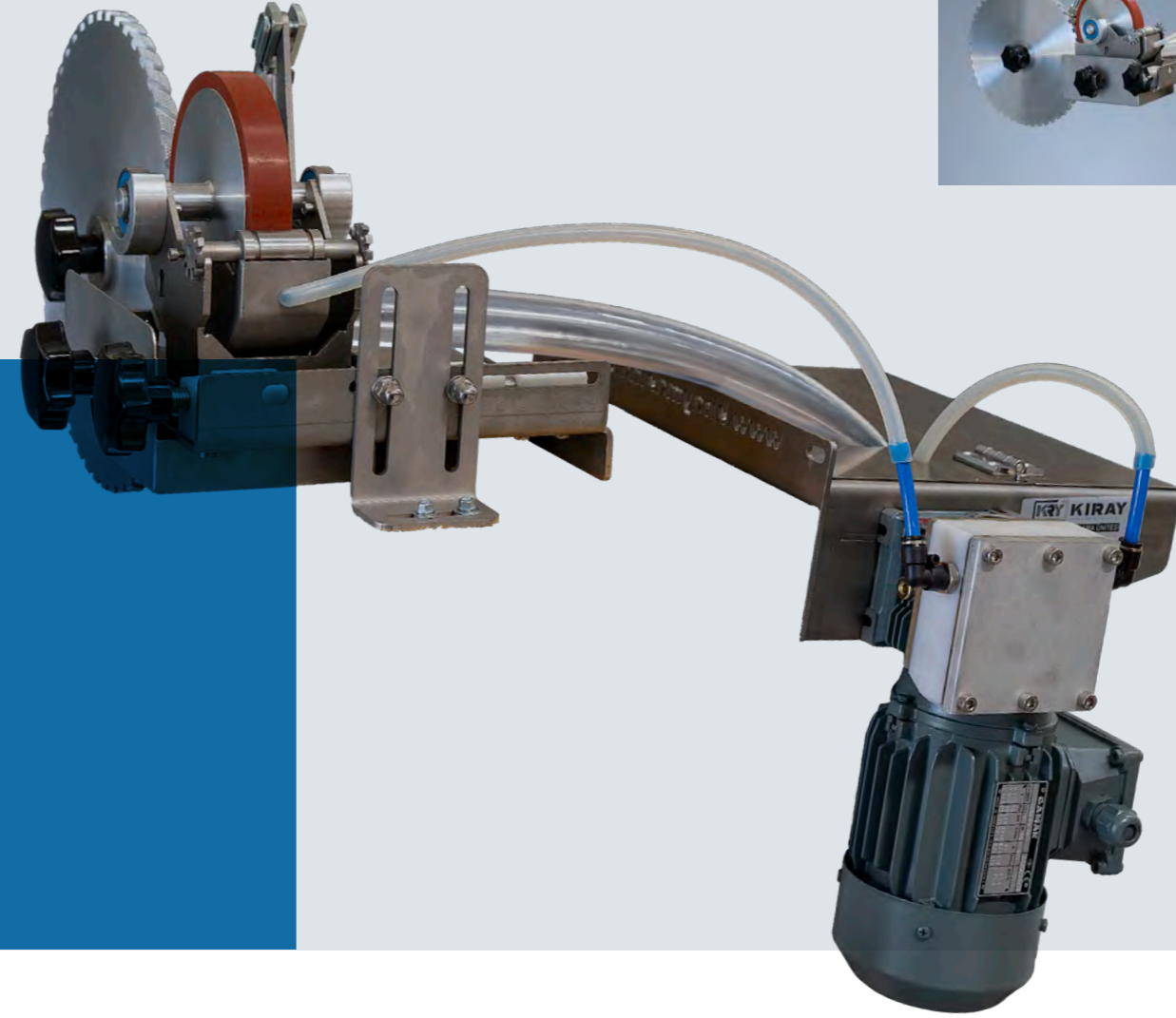
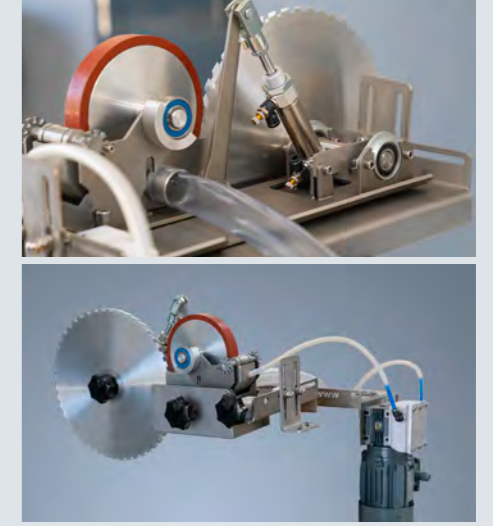
## TOP SIDE GUM UNIT

### [TR]

Üstten Kolalama ünitesi, her marka ram ve kurutma makinesine uygun mekanik ve elektrik bağlantıları sağlanarak kolayca montaj imkanı vermektedir. Sahip olduğu 10mm genişlik, iğne oluğu açısı ve yüzey dokusu ile Ø310 mm lik alüminyum kola tekeri efektif şekilde kola verme işlemi gerçekleştirir. Kauçuk kaplı kola aktarma tekerleri elastik kaplaması, hafifletilmiş ve inceltmiş yapısı sayesinde üstün performans gösterir. Kullanılan kumaş türüne göre istenilen miktarda kola vermek için kola ayar mekanizması bulunur. Özgün tasarım ve imalat teknikleriyle üretilmiş kola sirkülasyon pompası zaman ayarı özelliğine sahip olup tahrik gücünü 0,18 kw ELK motordan alır. Hızlı geçme prensibine dayalı ürün tasarımı araç ve gereç gerektirmeden bakım yapma imkanı sunar.

### [EN]

Top Side Gum Unit from above allows easy installation by providing mechanical and electrical connections suitable for all brands of rams and dryer machines. With its 10mm width, needle groove angle and surface texture, the Ø310mm aluminum gum wheel makes it possible to handle the gum effectively. Rubber coated gum transfer wheels show superior performance owing to their elastic coating, lightened and thinned structure. There is a gum adjustment mechanism to give the desired amount of gum according to the type of fabric used. The circulation pump, which is produced with original design and manufacturing techniques, has a time adjustment feature and the drive. It gets its power from 0,18 kW ELK motor. The product design based on the principle of fast passing provides the opportunity to maintain without requiring tools and equipment.



## GENEL ÖZELLİKLER

### GENERAL FEATURES

### [TR]

- HER MARKA RAM, SANFOR VE KURUTMA MAKİNELERİNE UYUMLU
- DÜŞÜK VERİMLİ VE GELENEKSEL YÖNTEMLERE KARŞI ÖZGÜN, YENİLİKÇİ, ZAMAN VE HIZ AYARLI KOLA SİRKÜLASYON POMPASI TASARIMI
- YÜKSEK VERİMLİ KOLALAMA SAĞLAYAN KOLA TEKERİ VE KANALI TASARIMI
- HAFİFLETİLMİŞ VE İNCELTİLMİŞ YAPISI İLE YÜKSEK VERİMLİ KOLA AKTARMA TEKERİ
- MANUEL OLARAK KOLA MİKTARI AYARLAMA SEÇENEĞİ
- MÜŞTERİ ODAKLI TASARIMI İLE KOLAY VE PRATİK BAKIM

### [EN]

- COMPATIBLE INSTALLATION WITH EVERY BRAND RAM, STENTOR AND DRYING MACHINES
- DESIGN OF SPECIAL, INNOVATIVE, TIME AND SPEED ADJUSTABLE CASE CIRCULATION PUMP
- HIGHLY EFFICIENT GUMMING WHEEL AND GUMMING DUCT DESIGN
- HIGHLY EFFICIENT GUMMING TRANSFER WHEEL WITH LIGHTWEIGHT AND THINNED STRUCTURE
- GUM QUANTITY ADJUSTMENT AS A MANUAL
- EASY AND PRACTICAL CARE WITH CUSTOMER ORIENTED DESIGN

## TEKNİK ÖZELLİKLER

### TECHNICAL SPECIFICATIONS

### [TR]

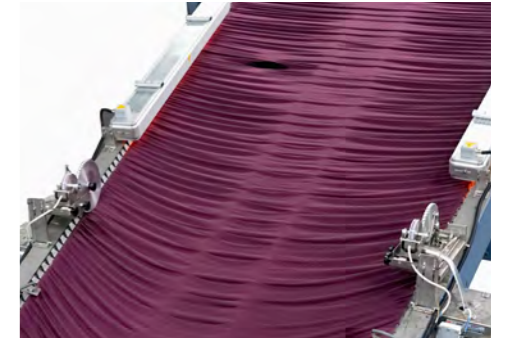
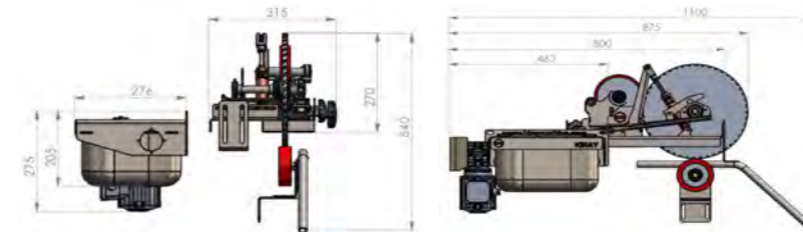
ELEKTRİK GİRİŞ VOLTAJİ	230 V AC/380 V AC - 50Hz/ 60 Hz
KONTROL VOLTAJİ	220 V AC
MOTOR GÜCÜ	0,18 KW
ÇALIŞMA HAVA BASINCI	4 – 8 BAR
MAX ÇALIŞMA HIZI	35 m/dk
ÇALIŞMA SICAKLIĞI	5 – 60 °C
GÖVDE MALZEMESİ	AISI 304 PASLANMAZ
KOLALAMA ÖLÇÜSÜ	8 mm – 20 mm
MAKİNE AĞIRLIĞI	60 Kg (SAĞ ve SOL ÜNİTE DAHİL)

### [EN]

ELECTRIC INPUT VOLTAGE	230 V AC/380 V AC - 50Hz/ 60 Hz
CONTROL VOLTAGE	220 V AC
MOTOR POWER	0,18 KW
WORKING AIR PRESSURE	4 – 8 BAR
MAX WORKING SPEED	35 m/min
OPERATING TEMPERATURE	5 – 60 °C
BODY MATERIAL	AISI 304 STAINLESS STEEL
SIZING SIZE	8 mm – 20 mm
MACHINE WEIGHT	60 Kg (RIGHT AND LEFT UNIT INCLUDED)

## ÖLÇÜLER

### DIMENSIONS





# ENZİM YIKAMA ÜNİTESİ

## ENZYME WASHING UNIT

### [TR]

200 mikron seviyesinde enzim tutma filtresi mevcut olan bu ünite kendini yıkama özelliği sayesinde minimum ölçüde suya ihtiyaç duyar.

Ünite girişindeki açıcı sayesinde kumaş yıkamaya tamamen açılarak girer. 2 geçişli (hazneli) dizaynı sayesinde kumaşın ön ve arkası belli oranda basınçlı su ile yıkanarak suya daldırılır. Bu işlem iki kez tekrar edilir.

Tahrikli çift silindir sayesinde kumaş gerilmez. Çift pompalı tasarımı sayesinde su sirkülasyonu daimi olarak sağlanır.

### [EN]

This unit, which has a 200 micron enzyme retention filter, requires a minimum amount of water thanks to its self-washing feature.

Thanks to the opener at the entrance of the unit, the fabric enters the washing by opening it completely. Thanks to its 2-pass (chamber) design, the front and back of the fabric is washed with a certain amount of pressurized water and immersed in water. This process is repeated twice.

The fabric is not stretched thanks to the driven double roller. Thanks to its double pump design, water circulation is always provided.

## GENEL ÖZELLİKLER

### GENERAL FEATURES

### [TR]

- FİLTRE ÖNCESİ AÇICI SİLİNDİRLER SAYESİNE BÜTÜN KUMAŞ YÜZEYLERİNDE MAKSİMUM ENZİM TEMİZLEME
- ÇİFT TARAFLI YÜKSEK BASINÇLI YIKAMA İLE YÜKSEK VERİMLİ ENZİM TEMİZLİĞİ
- KENDİ KENDİNİ TEMİZLEYEBİLEN ENZİM FİLTRESİ İLE MİNİMUM SU SARFIYATI
- 100 MİKRONA KADAR KUMAŞ PARTİKÜLÜ FİLTRELEME
- ÇİFT POMPALI TASARIMI SAYESİNDE KESİNTİSİZ VE YÜKSEK BASINÇLI ENZİM YIKAMA
- TAHRİKLİ SİLİNDİRLER İLE KUMAŞTA GERİNLİĞİ VE UZAMAYI ÖNLEME

### [EN]

- MAXIMUM ENZYME CLEANING ON ALL FABRIC SURFACES BEFORE THE OPENING FILTER ROLLERS
- DOUBLE SIDED HIGH PRESSURE WASHING AND HIGH EFFICIENT ENZYME CLEANING
- MINIMUM WATER CONSUMPTION WITH ENZYME FILTER CLEANING YOURSELF
- FILTERING OF FABRIC PARTICLE UP TO 100 MICRONS
- UNINTERRUPTED AND HIGH PRESSURE ENZYME WASHING BY DUAL PUMP DESIGN
- PREVENTING TENSION AND EXTENSION IN FABRIC WITH DRIVE CYLINDERS



## TEKNİK ÖZELLİKLER

### TECHNICAL SPECIFICATIONS

### [TR]

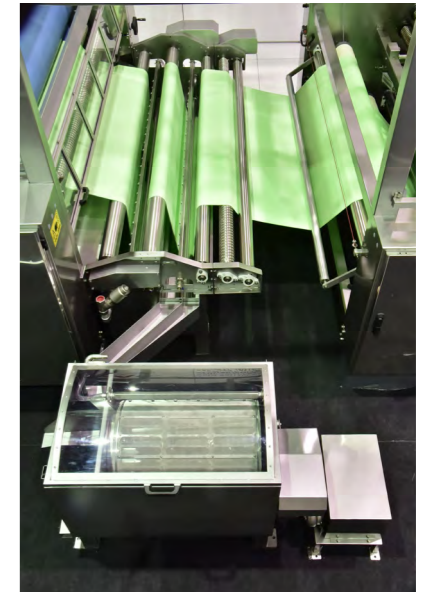
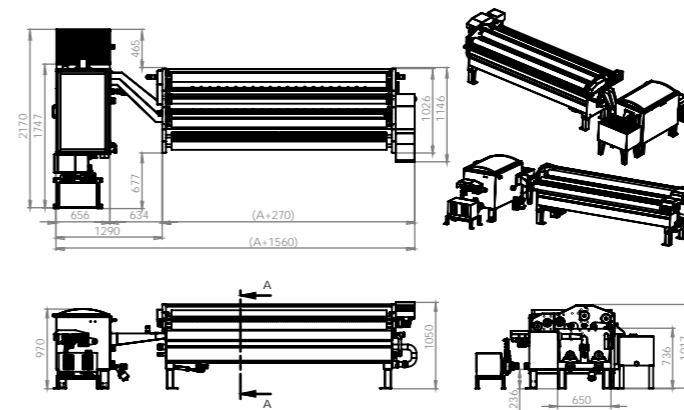
ELEKTRİK BESLEME VOLTAJI	230 V AC/380 V AC - 50Hz/ 60 Hz
KONTROL VOLTAJI	24V DC
MOTOR GÜÇLERİ	0,37 KW ve 0,75 KW
MAX ÇALIŞMA HIZI	100 m/dk
ÇALIŞMA SICAKLIĞI	5 - 60° C
GÖVDE MALZEMESİ	AISI 304 PASLANMAZ
KUMAŞ OPSİYON ENİ ARALIĞI	1600 mm- 3000 mm
ÜNİTE AĞIRLIĞI	861 Kg

### [EN]

ELECTRIC SUPPLY VOLTAGE	230 V AC/380 V AC - 50Hz/ 60 Hz
CONTROL VOLTAGE	24V DC
MOTOR POWERS	0,37 KW ve 0,75 KW
MAX WORKING SPEED	100 m/min
OPERATING TEMPERATURE	5 - 60° C
BODY MATERIAL	AISI 304 STAINLESS STEEL
FABRIC OPTION WIDTH RANGE	1600 mm- 3000 mm
UNIT WEIGHT	861 Kg

## ÖLÇÜLER

### DIMENSIONS





# AÇICI SİLİNDİR

## SPREADER CYLINDER

[TR]

En kaliteli paslanmaz malzemelerle imal edilen bu ürünümüz müşterilerimizin talep ettiği ölçülerde ve özelliklerde üretilmektedir.

[EN]

This product, which is manufactured with the highest quality stainless materials, is produced in the dimensions and specifications demanded by our customers.

## GENEL ÖZELLİKLER

### GENERAL FEATURES

[TR]

- V TRAPEZ KESİTLİ AÇICI SARGILARI SAYESİNDE KUMAŞIN KIVRIK KENARLARINI AÇAR
- KUMAŞI YAYAR VE ORTADA TUTMASINA YARDIMCI OLUR
- ÜÇGEN, OMEGA, LAMA FORM VE YUVARLAK FORM SARILI OLARAK İMALAT MÜMKÜNDÜR
- 3 AĞIZLI VE 25MM HATVE OLARAK SARILMAKTADIR
- 2000MM İLE 3500MM AKTİF YÜZEYE SARIM YAPILABİLİR
- SARIM YAPILAN FORMLU TELLER AISI 304 KALİTE PASLANMAZ ÇELİK VE DOLU MALZEMEDİR

[EN]

- IT SPREADS CURLED EDGES OF FABRIC OWING TO V TRAPEZOIDAL SECTION WIRE
- SPREADS THE FABRIC AND HELPS KEEP IT IN THE MIDDLE
- MANUFACTURING IS POSSIBLE WITH TRIANGLE, OMEGA, SHEET IRON AND ROUNDED FORM WRAPPED.
- IT IS WRAPPED WITH 3 LINES AND 25MM PITCH.
- WRAPPING CAN BE MADE ON 2000MM AND 3500MM ACTIVE SURFACES.
- WRAPPING FORM WIRES MADE OF AISI 304 QUALITY STAINLESS STEEL AND IS FULL MATERIAL.

## TEKNİK ÖZELLİKLER

### TECHNICAL SPECIFICATIONS

[TR]

ÜRÜN MAZLEMESİ	TAMAMI AISI 304 PASLANMAZ
KUMAŞ OPSİYON EN ARALIĞI	1800mm-3400mm
AĞIRLIK	DEĞİŞKEN

PROFİLLER



[EN]

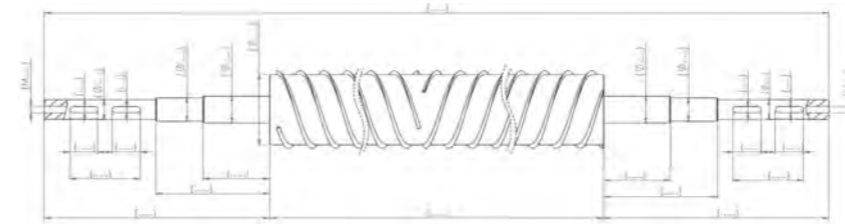
PRODUCT MATERIAL	COMPLETELY AISI304 STAINLESS STEEL
FABRIC OPTION WIDTH RANGE	1800mm-3400mm
UNIT WEIGHT	IT DEPENDS

PROFILES

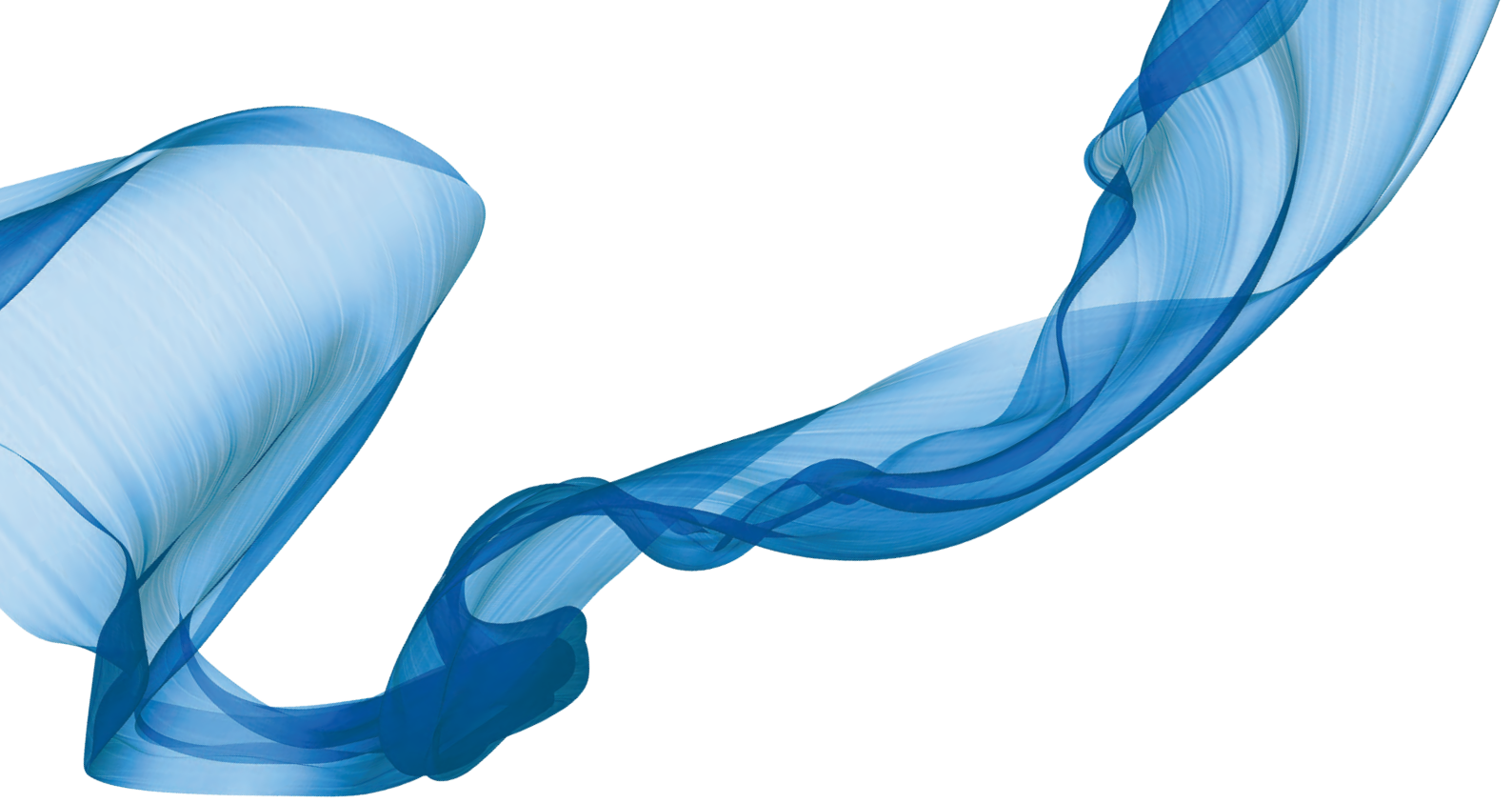


## ÖLÇÜLER

### DIMENSIONS







ÜSTÜN KALİTE + YÜKSEK VERİM  
SUPERIOR QUALITY + HIGH EFFICIENCY



+90 282 655 58 88  
@ info@kiraymakina.com  
www.kiraymakina.com

Ulaş Mah. Motor Yerleri Mevkii  
No:11 59930 Ergene / Tekirdağ  
TÜRKİYE

